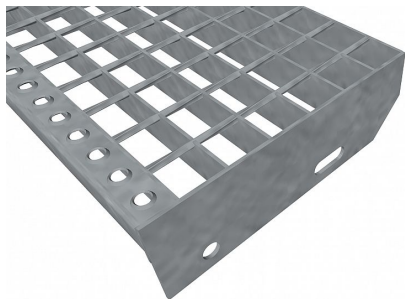


Schodiskové stupne SP-34/38-40/3 - nerez V2A (1.4301)-morená - 1200x270

» SCHODISKOVÉ STUPNE » nerezové 1.4301 » rozmer 1200 x 270 mm



Popis

Schodiskový stupeň zo zvaraných pororoštov. Pororošt je s nosným pásikom 40/3 mm, kde prvý údaj udáva výšku a druhý silu nosných pásikov. Rozteč oka 34/38 mm, kde opäť prvý údaj udáva osový rozstup nosných pásikov a druhý údaj je potom osový rozstup nenosných prútov. Svetlosť oka je 31/33 mm. Schod je pre schodisko široké 1200 mm a hĺbka schodu je 270 mm. Schodiskový stupeň je vrátane bočníc s montážnymi otvormi a prednej ochrannej nášľapnej hrany. Ako výrobný materiál je použitá nerezová oceľ V2A (1.4301) v povrchovej úprave morením. Protišmykové prevedenie roštu nie je realizované. Tieto pororošty sú vyrobené podľa normy DIN 24537-1 a spĺňajú všetky jej požiadavky. Pororošty sú vyrobené v štandardnej výrobní tolerancii podľa RAL-GZ 638. Schodiskové stupne spĺňajú požiadavky normy DIN 24531. Viac o normách a toleranciách nájdete na stránkach www.rodif.sk.

Kód produktu	192.3438.2050
Šírka (mm)	270
Hmotnosť	13,54 Kg
Zvyčajná dostupnosť	obvykle do 31-35 dnů

Schodiskový stupeň zo zváraného pororoštu (SP), 34/38 - rozstupy nosných 34 mm / rozpěrných 38 mm, výška 40 mm, síla 3 mm, nerezová oceľ V2A (1.4301, AISI 304) v povrchovej úprave morením, bez protišmyku.

Dostupnosť na hlavnom sklade:

Na objednanie

Parametry

Kód produktu	192.3438.2050
Hmotnosť	13,54 Kg
Typ výrobku	Svařovaný pororošt (SP)
Detail typu	34/38 - rozteče nosných 34 mm / rozpěrných 38 mm
Nosný pásik	výška 40 mm, síla 3 mm
Materiál	nerezová oceľ V2A (1.4301 / AISI 304) - mořená (Moř)
Protišmyk	bez protiskluzu
Dĺžka (mm)	1 200
Šírka (mm)	270
Zvyčajná dostupnosť	obvykle do 31-35 dnů
www	www.RODIF.cz/vyroby-z-rostu/schodistove-stupne