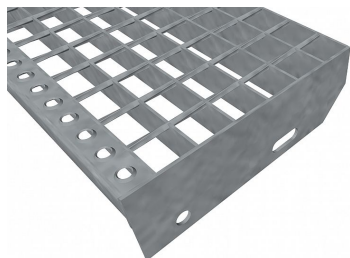


Schodiskové stupne SP-34/38-40/3 - nerez V2A (1.4301)-morená - 1100x270

» SCHODISKOVÉ STUPNE » nerezové 1.4301 » rozmer 1100 x 270 mm



Kód produktu	192.3438.2047
Šírka (mm)	270
Hmotnosť	12,49 Kg
Zvyčajná dostupnosť	obvykle do 31-35 dní

Schodiskový stupeň zo zvaraného pororoštu (SP), 34/38 - rozstupy nosných 34 mm / rozperných 38 mm, výška 40 mm, sila 3 mm, nerezová oceľ V2A (1.4301, AISI 304) v povrchovej úprave morením, bez protišmyku.

Dostupnosť na hlavnom sklade: Na objednanie

Popis

Schodiskový stupeň zo zvaraných pororoštov. Pororošt je s nosným pásikom 40/3 mm, kde prvý údaj udáva výšku a druhý silu nosných pásikov. Rozteč oka 34/38 mm, kde opäť prvý údaj udáva osový rozstup nosných pásikov a druhý údaj je potom osový rozstup nenosných prútov. Svetlosť oka je 31/33 mm. Schod je pre schodisko široké 1100 mm a hĺbka schodu je 270 mm. Schodiskový stupeň je vrátane bočníc s montážnymi otvormi a prednej ochrannej nášľapnej hrany.

Ako výrobný materiál je použitá nerezová oceľ V2A (1.4301) v povrchovej úprave morením.

Protišmykové prevedenie roštu nie je realizované.

Tieto pororošty sú vyrobené podľa normy DIN 24537-1 a spĺňajú všetky jej požiadavky.

Pororošty sú vyrobené v štandardnej výrobnjej tolerancii podľa RAL-GZ 638.

Schodiskové stupne spĺňajú požiadavky normy DIN 24531.

Viac o normách a toleranciách nájdete na stránkach www.rodif.sk.

Schodiskový stupeň obsahujúci dve bočnice pre montáž ku konštrukcii a na prednej strane nášľapnú hranu, aby nedochádzalo k poškodzovaniu prednej hrany roštu používaním. Rozmery schodiskových stupňov je možné voliť zo štandardného radu, alebo schodiskové stupne vyrobiť na mieru.



< table class="" id="tab-sch-bocnica">

hĺbka schodu (B = 35 + d + e)

a - výška pásky

b - osová vzdialenosť dier od hornej hrany bočnice

c - výška bočnice

d - osová vzdialenosť dier

e - osová vzdialenosť oválnej diery od zadnej strany bočnice

f - veľkosť skosenia

240

30

55

70

120

85

30

Schodiskové stupne SP-34/38-40/3 - nerez V2A (1.4301)-morená - 1100x270

» SCHODISKOVÉ STUPNE » nerezové 1.4301 » rozmer 1100 x 270 mm

270	30	55	70	150	85	30
305	30	55	70	180	90	30

pozn.: uvedené rozmery sú v milimetroch

/> Schodiskové stupne spĺňajú požiadavky normy DIN 24531.

Parametry

Kód produktu	192.3438.2047
Hmotnosť	12,49 Kg
Typ výrobku	Svařovaný pororošt (SP)
Detail typu	34/38 - rozteče nosných 34 mm / rozpěrných 38 mm
Nosný pásik	výška 40 mm, síla 3 mm
Materiál	nerezová ocel V2A (1.4301 / AISI 304) - mořená (Moř)
Protišmyk	bez protiskluzu
Dĺžka (mm)	1 100
Šírka (mm)	270
Zvyčajná dostupnosť	obvykle do 31-35 dnů
www	www.RODIF.cz/vyrobky-z-rostu/schodistove-stupne