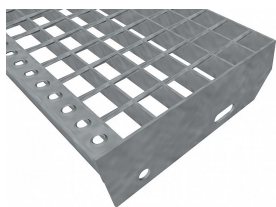


# Schodiskové stupne SP-34/38-40/2 - nerez V2A (1.4301)-morená - 900x270

» SCHODISKOVÉ STUPNE » nerezové 1.4301 » rozmer 900 x 270 mm



## Popis

Schodiskový stupeň zo zvaraných pororoštov. Pororošt je s nosným páskom 40/2 mm, kde prvý údaj udáva výšku a druhý silu nosných pásov. Rozteč oka 34/38 mm, kde opäť prvý údaj udáva osový rozstup nosných pásov a druhý údaj je potom osový rozstup nenosných prútov. Svetlosť oka je 32/33 mm. Schod je pre schodisko široké 900 mm a hĺbka schodu je 270 mm. Schodiskový stupeň je vrátane bočnic s montážnymi otvormi a prednej ochrannej nášľapnej hrany.

Ako výrobný materiál je použitá nerezová oceľ V2A (1.4301) v povrchovej úprave morením.

Protišmykové prevedenie roštu nie je realizované.

Tieto pororošty sú vyrobené podľa normy DIN 24537-1 a spĺňajú všetky jej požiadavky.

Pororošty sú vyrobené v štandardnej výrobnjej tolerancii podľa RAL-GZ 638.

Schodiskové stupne spĺňajú požiadavky normy DIN 24531.

Viac o normách a toleranciách nájdete na stránkach [www.rodif.sk](http://www.rodif.sk).

Schodiskový stupeň obsahujúci dve bočnice pre montáž ku konštrukcii a na prednej strane nášľapnú hranu, aby nedochádzalo k poškodzovaniu prednej hrany roštu používaním. Rozmery schodiskových stupňov je možné voliť zo štandardného radu, alebo schodiskové stupne vyrobiť na mieru.



hĺbka schodu (B = 35 + d + e)	a - výška pásky	b - osová vzdialenosť dier od hornej hrany bočnice	c - výška bočnice	d - osová vzdialenosť dier	e - osová vzdialenosť oválnej diery od zadnej strany bočnice	f - veľkosť skosenia
240	30	55	70	120	85	30
270	30	55	70	150	85	30
305	30	55	70	180	90	30

pozn.: uvedené rozmery sú v milimetroch

Schodiskové stupne spĺňajú požiadavky normy DIN 24531.

Kód produktu	192.3438.2035
Šírka (mm)	270
Hmotnosť	7,85 Kg
Zvyčajná dostupnosť	obvykle do 31-35 dní

Schodiskový stupeň zo zvaraného pororoštu ( SP ), 34/38 - rozstupy nosných 34 mm / rozpěrných 38 mm, výška 40 mm, síla 2 mm, nerezová oceľ V2A (1.4301, AISI 304) v povrchovej úprave morením, bez protišmyku.

Dostupnosť na hlavnom sklade:

Na objednanie

## Parametry

Kód produktu	192.3438.2035
Hmotnosť	7,85 Kg
Typ výrobku	Svařovaný pororošt (SP)
Detail typu	34/38 - rozteče nosných 34 mm / rozpěrných 38 mm
Nosný pásek	výška 40 mm, síla 2 mm
Materiál	nerezová oceľ V2A (1.4301 / AISI 304) - morená (Moř)
Protišmyk	bez protiskluzu
Dĺžka (mm)	900
Šírka (mm)	270
Zvyčajná dostupnosť	obvykle do 31-35 dní
www	<a href="http://www.rodif.cz/vyroby-z-rostu/schodistove-stupne">www.rodif.cz/vyroby-z-rostu/schodistove-stupne</a>