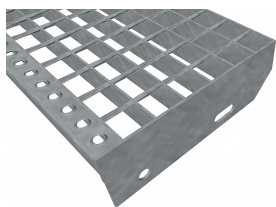


# Schodiskové stupne SP-34/38-40/2 - nerez V2A (1.4301)-morená - 1000x305

» SCHODISKOVÉ STUPNE » nerezové 1.4301 » rozmer 1000 x 305 mm



## Popis

Schodiskový stupeň zo zvaraných pororoštov. Pororošť je s nosným páskom 40/2 mm, kde prvý údaj udáva výšku a druhý silu nosných pásov. Rozteč oka 34/38 mm, kde opäť prvý údaj udáva osový rozstup nosných pásov a druhý údaj je potom osový rozstup nenosných prútov. Svetlost oka je 32/33 mm. Schod je pre schodisko široké 1000 mm a hĺbka schodu je 305 mm. Schodiskový stupeň je vrátane bočnice s montážnymi otvormi a prednej ochrannej nášľapnej hrany.

Ako výrobný materiál je použitá nerezová oceľ V2A (1.4301) v povrchovej úprave morením.

Protišmykové prevedenie roštu nie je realizované.

Tieto pororošty sú vyrobené podľa normy DIN 24537-1 a spĺňajú všetky jej požiadavky.

Pororošty sú vyrobené v štandardnej výrobnej tolerancii podľa RAL-GZ 638.

Schodiskové stupne spĺňajú požiadavky normy DIN 24531.

Viac o normách a toleranciách nájdete na stránkach [www.rodif.sk](http://www.rodif.sk).

Schodiskový stupeň obsahujúci dve bočnice pre montáž ku konštrukcii a na prednej strane nášľapnú hranu, aby nedochádzalo k poškodzovaniu prednej hrany roštu používaním. Rozmery schodiskových stupňov je možné voliť zo štandardného radu, alebo schodiskové stupne vyrobiť na mieru.



| hĺbka schodu (B = 35 + d + e) | a - výška pásky | b - osová vzdialenosť dier od hornej hrany bočnice | c - výška bočnice | d - osová vzdialenosť dier | e - osová vzdialenosť oválnej diery od zadnej strany bočnice | f - veľkosť skosenia |
|-------------------------------|-----------------|--|-------------------|----------------------------|--|----------------------|
| 240                           | 30              | 55   | 70                | 120                        | 85   | 30                   |
| 270                           | 30              | 55   | 70                | 150                        | 85   | 30                   |
| 305                           | 30              | 55   | 70                | 180                        | 90   | 30                   |

pozn.: uvedené rozmery sú v milimetroch

Schodiskové stupne spĺňajú požiadavky normy DIN 24531.

|                     |                      |
|---------------------|----------------------|
| Kód produktu        | 192.3438.2039        |
| Šírka (mm)          | 305                  |
| Hmotnosť            | 9,61 Kg              |
| Zvyčajná dostupnosť | obvykle do 31-35 dní |

Schodiskový stupeň zo zvaraného pororoštu ( SP ), 34/38 - rozstupy nosných 34 mm / rozpěrných 38 mm, výška 40 mm, síla 2 mm, nerezová oceľ V2A (1.4301, AISI 304) v povrchovej úprave morením, bez protišmyku.

Dostupnosť na hlavnom sklade:

Na objednanie

## Parametry

|                     |  |
|---------------------|--|
| Kód produktu        | 192.3438.2039  |
| Hmotnosť            | 9,61 Kg  |
| Typ výrobku         | Svařovaný pororošt (SP)  |
| Detail typu         | 34/38 - rozteče nosných 34 mm / rozpěrných 38 mm   |
| Nosný pásek         | výška 40 mm, síla 2 mm   |
| Materiál            | nerezová oceľ V2A (1.4301 / AISI 304) - morená (Moř)   |
| Protišmyk           | bez protiskluzu  |
| Dĺžka (mm)          | 1 000  |
| Šírka (mm)          | 305  |
| Zvyčajná dostupnosť | obvykle do 31-35 dní   |
| www                 | <a href="http://www.rodif.cz/vyroby-z-rostu/schodistove-stupne">www.rodif.cz/vyroby-z-rostu/schodistove-stupne</a> |