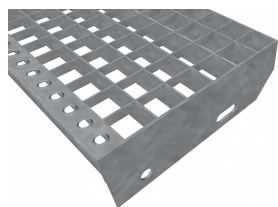


# Schodiskové stupne PR-33/33-40/3 - hliník-morený - 700x240

» » rozmer 700 x 240 mm



Kód produktu	192.3333.5040
Šírka (mm)	240
Hmotnosť	3,52 Kg
Zvyčajná dostupnosť	obvykle do 31-35 dnů

Schodiskový stupeň z lisovaného pororoštu (PR), 33/33 - rozstupy nosných 33 mm / rozpěrných 33 mm, výška 40 mm, síla 3 mm, hliník v povrchovej úprave morením, bez protišmyku.

Dostupnosť na hlavnom sklade: Na objednanie

## Popis

Schodiskový stupeň z lisovaných pororoštov. Pororošť je s nosným páskom 40/3 mm, kde prvý údaj udáva výšku a druhý silu nosných pásov. Rozteč oka 33/33 mm, kde opäť prvý údaj udáva osový rozstup nosných pásov a druhý údaj je potom osový rozstup nenosných pásov. Svetlosť oka je 30/31 mm. Schod je pre schodisko široké 700 mm a hĺbka schodu je 240 mm. Schodiskový stupeň je vrátane bočníc s montážnymi otvormi a prednej ochrannej nášľapnej hrany.

Ako výrobný materiál je použitý hliník v povrchovej úprave morením.

Protišmykové prevedenie roštu nie je realizované.

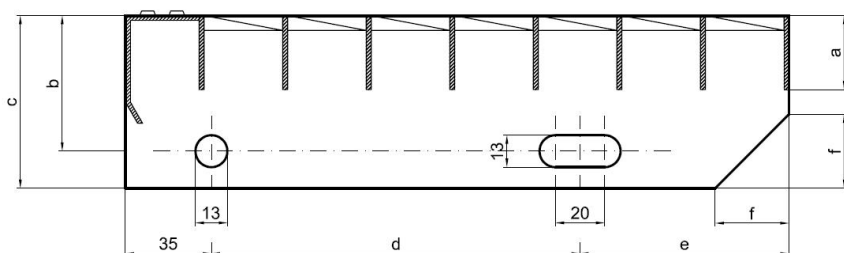
Tieto pororošty sú vyrobené podľa normy DIN 24537-1 a spĺňajú všetky jej požiadavky.

Pororošty sú vyrobené v štandardnej výrobnjej tolerancii podľa RAL-GZ 638.

Schodiskové stupne spĺňajú požiadavky normy DIN 24531.

Viac o normách a toleranciách nájdete na stránkach [www.rodif.sk](http://www.rodif.sk).

Schodiskový stupeň obsahujúci dve bočnice pre montáž ku konštrukcii a na prednej strane nášľapnú hranu, aby nedochádzalo k poškodzovaniu prednej hrany roštu používaním. Rozmery schodiskových stupňov je možné voliť zo štandardného radu, alebo schodiskové stupne vyrobiť na mieru.



hĺbka schodu (B = 35 + d + e)	a - výška pásky	b - osová vzdialenosť dier od hornej hrany bočnice	c - výška bočnice	d - osová vzdialenosť dier	e - osová vzdialenosť oválnej diery od zadnej strany bočnice	f - veľkosť skosenia
240	30	55	70	120	85	30
270	30	55	70	150	85	30
305	30	55	70	180	90	30

pozn.: uvedené rozmery sú v milimetroch

Schodiskové stupne spĺňajú požiadavky normy DIN 24531.

## Parametry

Kód produktu	192.3333.5040
Hmotnosť	3,52 Kg
Typ výrobku	Lisovaný pororošť (PR)
Detail typu	33/33 - rozteče nosných 33 mm / rozpěrných 33 mm
Nosný pásek	výška 40 mm, síla 3 mm
Protišmyk	bez protiskluzu
Dĺžka (mm)	700
Šírka (mm)	240
Zvyčajná dostupnosť	obvykle do 31-35 dnů

[www.rodif.cz/vyroby-z-rostu/schodistove-stupne](http://www.rodif.cz/vyroby-z-rostu/schodistove-stupne)