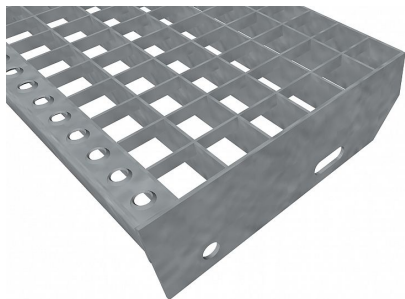


# Schodiskové stupne PR-33/33-40/2 - nerez V2A (1.4301)-morená - 1100x305

» SCHODISKOVÉ STUPNE » nerezové 1.4301 » rozmer 1100 x 305 mm



Kód produktu	192.3333.2042
Dĺžka (mm)	1 100 mm
Šírka (mm)	305 mm
Hmotnosť	10,50 Kg
Zvyčajná dostupnosť	obvykle do 31-35 dní

Schodiskový stupeň z lisovaného pororoštu (PR), 33/33 - rozstupy nosných 33 mm / rozperných 33 mm, výška 40 mm, sila 2 mm, nerezová oceľ V2A (1.4301, AISI 304) v povrchovej úprave morením, bez protišmyku.

Dostupnosť na hlavnom sklade:

Na objednanie

# Schodiskové stupne PR-33/33-40/2 - nerez V2A (1.4301)-morená - 1100x305

» SCHODISKOVÉ STUPNE » nerezové 1.4301 » rozmer 1100 x 305 mm

## Popis

Schodiskový stupeň z lisovaných pororoštov. Pororošt je s nosným pásikom 40/2 mm, kde prvý údaj udáva výšku a druhý silu nosných pásikov. Rozteč oka 33/33 mm, kde opäť prvý údaj udáva osový rozstup nosných pásikov a druhý údaj je potom osový rozstup nenosných pásikov. Svetlosť oka je 31/31 mm. Schodiskový stupeň je široký 1100 mm a hĺbka schodu je 305 mm. Schodiskový stupeň je vrátane bočníc s montážnymi otvormi a prednej ochrannej nášľapnej hrany. Ako výrobný materiál je použitá nerezová ocel V2A (1.4301) v povrchovej úprave morením. Protišmykové prevedenie pororoštu nie je realizované. Tieto pororošty sú vyrobené podľa normy DIN 24537-1 a spĺňajú všetky jej požiadavky. Pororošty sú vyrobené v štandardnej výrobní tolerancii podľa RAL-GZ 638. Schodiskové stupne spĺňajú požiadavky normy DIN 24531. Viac o normách a toleranciách nájdete na stránkach [www.rodif.sk](http://www.rodif.sk). V prípade, že ste nenašli produkt podľa vašich požiadaviek, neváhajte nás kontaktovať. Schodiskový stupeň obsahujúci dve bočnice pre montáž ku konštrukcii a na prednej strane nášľapnú hranu, aby nedochádzalo k poškodzovaniu prednej hrany roštu používaním. Rozmery schodiskových stupňov je možné voliť zo štandardného radu, alebo schodiskové stupne vyrobiť na mieru. Hĺbka schodu (B = 35 + d + e) a - výška pásky b - osová vzdialenosť dier od hornej hrany bočnice c - výška bočnice d - osová vzdialenosť dier e - osová vzdialenosť oválnej diery od zadnej strany bočnice f - veľkosť skosenia 240 30 55 70 120 85 30 270 30 55 70 150 85 30 305 30 55 70 180 90 30 pozn.: uvedené rozmery sú v milimetroch Schodiskové stupne spĺňajú požiadavky normy DIN 24531.

## Parametry

Kód produktu	192.3333.2042
Hmotnosť	10,50 Kg
Typ výrobku	Lisovaný pororošt (PR)
Detail typu	33/33 - rozteče nosných 33 mm / rozpěrných 33 mm
Nosný pásik	výška 40 mm, síla 2 mm
Materiál	nerezová ocel V2A (1.4301 / AISI 304) - mořená (Moř)
Protišmyk	bez protiskluzu
Dĺžka (mm)	1 100 mm
Šírka (mm)	305 mm
Zvyčajná dostupnosť	obvykle do 31-35 dnů
www	<a href="http://www.RODIF.cz/vyrobky-z-rostu/schodistove-stupne">www.RODIF.cz/vyrobky-z-rostu/schodistove-stupne</a>