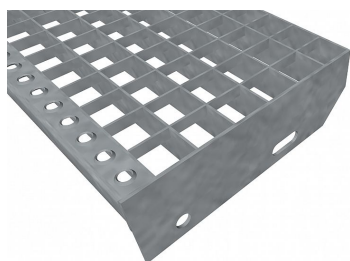


Schodiskové stupne PR-33/33-30/3 - hliník-morený - 600x270

» » rozmer 600 x 270 mm



Kód produktu	192.3333.5011
Šírka (mm)	270
Hmotnosť	3,01 Kg
Zvyčajná dostupnosť	obvykle do 31-35 dní

Schodiskový stupeň z lisovaného pororoštu (PR), 33/33 - rozstupy nosných 33 mm / rozperných 33 mm, výška 30 mm, sila 3 mm, hliník v povrchovej úprave morením, bez protišmyku.

Dostupnosť na hlavnom sklade: Na objednanie

Popis

Schodiskový stupeň z lisovaných pororoštov. Pororošt je s nosným pásikom 30/3 mm, kde prvý údaj udáva výšku a druhý silu nosných pásikov. Rozteč oka 33/33 mm, kde opäť prvý údaj udáva osový rozstup nosných pásikov a druhý údaj je potom osový rozstup nenosných pásikov. Svetlosť oka je 30/31 mm. Schod je pre schodisko široké 600 mm a hĺbka schodu je 270 mm. Schodiskový stupeň je vrátane bočníc s montážnymi otvormi a prednej ochrannej nášľapnej hrany.

Ako výrobný materiál je použitý hliník v povrchovej úprave morením.

Protišmykové prevedenie roštu nie je realizované.

Tieto pororošty sú vyrobené podľa normy DIN 24537-1 a spĺňajú všetky jej požiadavky.

Pororošty sú vyrobené v štandardnej výrobnjej tolerancii podľa RAL-GZ 638.

Schodiskové stupne spĺňajú požiadavky normy DIN 24531.

Viac o normách a toleranciách nájdete na stránkach www.rodif.sk.

Schodiskový stupeň obsahujúci dve bočnice pre montáž ku konštrukcii a na prednej strane nášľapnú hranu, aby nedochádzalo k poškodzovaniu prednej hrany roštu používaním. Rozmery schodiskových stupňov je možné voliť zo štandardného radu, alebo schodiskové stupne vyrobiť na mieru.



< table class="" id="tab-sch-bocnica">

hĺbka schodu (B = 35 + d + e)	a - výška pásky	b - osová vzdialenosť dier od hornej hrany bočnice	c - výška bočnice	d - osová vzdialenosť dier	e - osová vzdialenosť oválnej diery od zadnej strany bočnice	f - veľkosť skosenia
240	30	55	70	120	85	30
270	30	55	70	150	85	30

Schodiskové stupne PR-33/33-30/3 - hliník-morený - 600x270

» » rozmer 600 x 270 mm

305 30 55 70 180 90 30
pozn.: uvedené rozmery sú v milimetroch

/> Schodiskové stupne spĺňajú požiadavky normy DIN 24531.

Parametry

Kód produktu	192.3333.5011
Hmotnosť	3,01 Kg
Typ výrobku	Lisovaný pororošt (PR)
Detail typu	33/33 - rozteče nosných 33 mm / rozpěrných 33 mm
Nosný pásik	výška 30 mm, síla 3 mm
Protišmyk	bez protiskluzu
Dĺžka (mm)	600
Šírka (mm)	270
Zvyčajná dostupnosť	obvykle do 31-35 dnů
www	www.RODIF.cz/vyrobky-z-rostu/schodistove-stupne