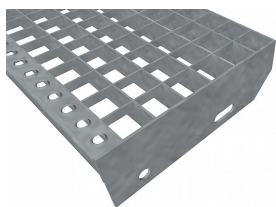


Schodiskové stupne PR-33/33-30/2 - nerez V2A (1.4301)-morená - 1000x270

» SCHODISKOVÉ STUPNE » nerezové 1.4301 » rozmer 1000 x 270 mm



Kód produktu	192.3333.2014
Dĺžka (mm)	1 000
Šírka (mm)	270
Hmotnosť	7,83 Kg
Zvyčajná dostupnosť	obvykle do 31-35 dní

Schodiskový stupeň z lisovaného pororoštu (PR), 33/33 - rozstupy nosných 33 mm / rozpěrných 33 mm, výška 30 mm, síla 2 mm, nerezová oceľ V2A (1.4301, AISI 304) v povrchovej úprave morením, bez protišmyku.

Dostupnosť na hlavnom sklade: Na objednanie

Parametry

Kód produktu	192.3333.2014
Hmotnosť	7,83 Kg
Typ výrobku	Lisovaný pororošt (PR)
Detail typu	33/33 - rozteče nosných 33 mm / rozpěrných 33 mm
Nosný pásik	výška 30 mm, síla 2 mm
Materiál	nerezová oceľ V2A (1.4301 / AISI 304) - morená (Moř)
Protišmyk	bez protiskluzu
Dĺžka (mm)	1 000
Šírka (mm)	270
Zvyčajná dostupnosť	obvykle do 31-35 dní
www	www.RODIF.cz/vyrobky-z-rostu/schodistove-stupne

Popis

Schodiskový stupeň z lisovaných pororoštov. Pororošt je s nosným pásikom 30/2 mm, kde prvý údaj udáva výšku a druhý silu nosných pásikov. Rozteč oka 33/33 mm, kde opäť prvý údaj udáva osový rozstup nosných pásikov a druhý údaj je potom osový rozstup nenosných pásikov. Svetlosť oka je 31/31 mm. **Schodiskový stupeň** je široký 1000 mm a hĺbka schodu je 270 mm. **Schodiskový stupeň** je vrátane bočníc s montážnymi otvormi a prednej ochrannej nášlapnej hrany.

Ako výrobný materiál je použitá nerezová oceľ V2A (1.4301) v povrchovej úprave morením.

Protišmykové prevedenie pororoštu nie je realizované.

Tieto **pororošty** sú vyrobené podľa normy DIN 24537-1 a spĺňajú všetky jej požiadavky.

Pororošty sú vyrobené v štandardnej výrobnjej tolerancii podľa RAL-GZ 638.

Schodiskové stupne spĺňajú požiadavky normy DIN 24531.

Viac o normách a toleranciách nájdete na stránkach www.rodif.sk.

V prípade, že ste nenašli produkt podľa vašich požiadaviek, neváhajte nás [kontaktovať](#).

Schodiskový stupeň obsahujúci dve bočnice pre montáž ku konštrukcii a na prednej strane nášlapnú hranu, aby nedochádzalo k poškodzovaniu prednej hrany roštu používaním. Rozmery schodiskových stupňov je možné voliť zo štandardného radu, alebo **schodiskové stupne** vyrobiť na mieru.



hĺbka schodu (B = 35 + d + e)	a - výška pásky	b - osová vzdialenosť dier od hornej hrany bočnice	c - výška bočnice	d - osová vzdialenosť dier	e - osová vzdialenosť oválnej diery od zadnej strany bočnice	f - veľkosť skosenia
240	30	55	70	120	85	30
270	30	55	70	150	85	30
305	30	55	70	180	90	30

pozn.: uvedené rozmery sú v milimetroch

Schodiskové stupne spĺňajú požiadavky normy DIN 24531.