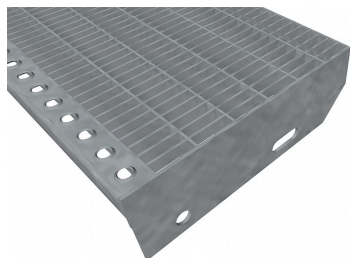


Schodiskové stupne PR-33/11-30/2 - nerez V2A (1.4301)-morená - 900x240

» SCHODISKOVÉ STUPNE » nerezové 1.4301 » rozmer 900 x 240 mm



| | |
|---------------------|----------------------|
| Kód produktu | 192.3311.2010 |
| Šírka (mm) | 240 |
| Hmotnosť | 8,51 Kg |
| Zvyčajná dostupnosť | obvykle do 31-35 dní |

Schodiskový stupeň z lisovaného pororoštu (PR), 33/11 - rozstupy nosných 33 mm / rozperných 11 mm, výška 30 mm, sila 2 mm, nerezová oceľ V2A (1.4301, AISI 304) v povrchovej úprave morením, bez protišmyku.

Dostupnosť na hlavnom sklade: Na objednanie

Popis

Schodiskový stupeň z lisovaných pororoštov. Pororošt je s nosným pásikom 30/2 mm, kde prvý údaj udáva výšku a druhý silu nosných pásikov. Rozteč oka 33/11 mm, kde opäť prvý údaj udáva osový rozstup nosných pásikov a druhý údaj je potom osový rozstup nenosných pásikov. Svetlosť oka je 31/9 mm. Schod je pre schodisko široké 900 mm a hĺbka schodu je 240 mm. Schodiskový stupeň je vrátane bočníc s montážnymi otvormi a prednej ochrannej nášľapnej hrany.

Ako výrobný materiál je použitá nerezová oceľ V2A (1.4301) v povrchovej úprave morením.

Protišmykové prevedenie roštu nie je realizované.

Tieto pororošty sú vyrobené podľa normy DIN 24537-1 a spĺňajú všetky jej požiadavky.

Pororošty sú vyrobené v štandardnej výrobnjej tolerancii podľa RAL-GZ 638.

Schodiskové stupne spĺňajú požiadavky normy DIN 24531.

Viac o normách a toleranciách nájdete na stránkach www.rodif.sk.

Schodiskový stupeň obsahujúci dve bočnice pre montáž ku konštrukcii a na prednej strane nášľapnú hranu, aby nedochádzalo k poškodzovaniu prednej hrany roštu používaním. Rozmery schodiskových stupňov je možné voliť zo štandardného radu, alebo schodiskové stupne vyrobiť na mieru.



< table class="" id="tab-sch-bocnica">

hĺbka schodu (B = 35 + d + e)

a - výška pásky

b - osová vzdialenosť dier od hornej hrany bočnice

c - výška bočnice

d - osová vzdialenosť dier

e - osová vzdialenosť oválnej diery od zadnej strany bočnice

f - veľkosť skosenia

240

30

55

70

120

85

30

Schodiskové stupne PR-33/11-30/2 - nerez V2A (1.4301)-morená - 900x240

» SCHODISKOVÉ STUPNE » nerezové 1.4301 » rozmer 900 x 240 mm

| | | | | | | |
|-----|----|----|----|-----|----|----|
| 270 | 30 | 55 | 70 | 150 | 85 | 30 |
| 305 | 30 | 55 | 70 | 180 | 90 | 30 |

pozn.: uvedené rozmery sú v milimetroch

/> Schodiskové stupne spĺňajú požiadavky normy DIN 24531.

Parametry

| | |
|---------------------|--|
| Kód produktu | 192.3311.2010 |
| Hmotnosť | 8,51 Kg |
| Typ výrobku | Lisovaný pororošt (PR) |
| Detail typu | 33/11 - rozteče nosných 33 mm / rozpěrných 11 mm |
| Nosný pásik | výška 30 mm, síla 2 mm |
| Materiál | nerezová ocel V2A (1.4301 / AISI 304) - mořená (Moř) |
| Protišmyk | bez protiskluzu |
| Dĺžka (mm) | 900 |
| Šírka (mm) | 240 |
| Zvyčajná dostupnosť | obvykle do 31-35 dnů |
| www | www.RODIF.cz/vyrobky-z-rostu/schodistove-stupne |