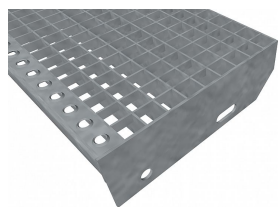


# Schodiskové stupne PR-22/22-40/3 - nerez V2A (1.4301)-morená - 1200x240

» SCHODISKOVÉ STUPNE » nerezové 1.4301 » rozmer 1200 x 240 mm



Kód produktu	192.2222.2049
Dĺžka (mm)	1 200
Šírka (mm)	240
Hmotnosť	17,86 Kg
Zvyčajná dostupnosť	obvykle do 31-35 dní

Schodiskový stupeň z lisovaného pororoštu (PR), 22/22 - rozstupy nosných 22 mm / rozpěrných 22 mm, výška 40 mm, síla 3 mm, nerezová oceľ V2A (1.4301, AISI 304) v povrchovej úprave morením, bez protišmyku.

Dostupnosť na hlavnom sklade: Na objednanie

## Parametry

Kód produktu	192.2222.2049
Hmotnosť	17,86 Kg
Typ výrobku	Lisovaný pororošt (PR)
Detail typu	22/22 - rozteče nosných 22 mm / rozpěrných 22 mm
Nosný pásik	výška 40 mm, síla 3 mm
Materiál	nerezová oceľ V2A (1.4301 / AISI 304) - morená (Moř)
Protišmyk	bez protiskluzu
Dĺžka (mm)	1 200
Šírka (mm)	240
Zvyčajná dostupnosť	obvykle do 31-35 dní
www	<a href="http://www.RODIF.cz/vyroby-z-rostu/schodistove-stupne">www.RODIF.cz/vyroby-z-rostu/schodistove-stupne</a>

## Popis

**Schodiskový stupeň** z lisovaných pororoštov. Pororošt je s nosným pásikom 40/3 mm, kde prvý údaj udáva výšku a druhý silu nosných pásikov. Rozteč oka 22/22 mm, kde opäť prvý údaj udáva osový rozstup nosných pásikov a druhý údaj je potom osový rozstup nenosných pásikov. Svetlosť oka je 19/20 mm. **Schodiskový stupeň** je široký 1200 mm a hĺbka schodu je 240 mm. **Schodiskový stupeň** je vrátane bočníc s montážnymi otvormi a prednej ochrannej nášľapnej hrany.

Ako výrobný materiál je použitá nerezová oceľ V2A (1.4301) v povrchovej úprave morením.

Protišmykové prevedenie pororoštu nie je realizované.

Tieto **pororošty** sú vyrobené podľa normy DIN 24537-1 a spĺňajú všetky jej požiadavky.

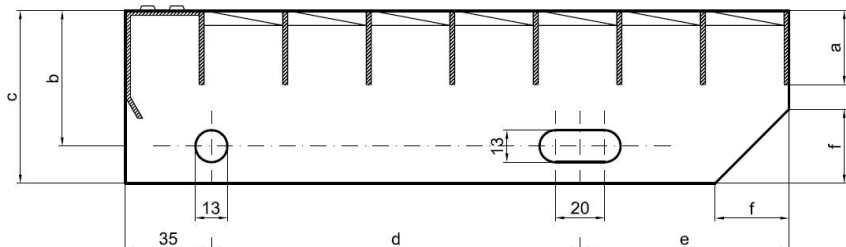
**Pororošty** sú vyrobené v štandardnej výrobnjej tolerancii podľa RAL-GZ 638.

**Schodiskové stupne** spĺňajú požiadavky normy DIN 24531.

Viac o normách a toleranciách nájdete na stránkach [www.rodif.sk](http://www.rodif.sk).

V prípade, že ste nenašli produkt podľa vašich požiadaviek, neváhajte nás [kontaktovať](#).

**Schodiskový stupeň** obsahujúci dve bočnice pre montáž ku konštrukcii a na prednej strane nášľapnú hranu, aby nedochádzalo k poškodzovaniu prednej hrany roštu používaním. Rozmery schodiskových stupňov je možné voliť zo štandardného radu, alebo **schodiskové stupne** vyrobiť na mieru.



hĺbka schodu (B = 35 + d + e)	a - výška pásiky	b - osová vzdialenosť dier od hornej hrany bočnice	c - výška bočnice	d - osová vzdialenosť dier	e - osová vzdialenosť oválnej diery od zadnej strany bočnice	f - veľkosť skosenia
240	30	55	70	120	85	30
270	30	55	70	150	85	30
305	30	55	70	180	90	30

pozn.: uvedené rozmery sú v milimetroch

**Schodiskové stupne** spĺňajú požiadavky normy DIN 24531.