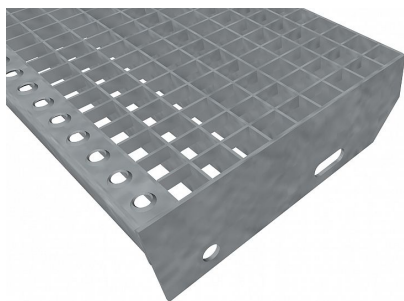


# Schodiskové stupne PR-22/22-30/3 - nerez V2A (1.4301)-morená - 800x270

» SCHODISKOVÉ STUPNE » nerezové 1.4301 » rozmer 800 x 270 mm



## Popis

Schodiskový stupeň z lisovaných pororoštov. Pororošť je s nosným pásikom 30/3 mm, kde prvý údaj udáva výšku a druhý silu nosných pásikov. Rozteč oka 22/22 mm, kde opäť prvý údaj udáva osový rozstup nosných pásikov a druhý údaj je potom osový rozstup nenosných pásikov. Svetlosť oka je 19/20 mm. Schodiskový stupeň je široký 800 mm a hĺbka schodu je 270 mm. Schodiskový stupeň je vrátane bočníc s montážnymi otvormi a prednej ochrannej nášľapnej hrany. Ako výrobný materiál je použitá nerezová oceľ V2A (1.4301) v povrchovej úprave morením. Protišmykové prevedenie pororoštu nie je realizované. Tieto pororošty sú vyrobené podľa normy DIN 24537-1 a spĺňajú všetky jej požiadavky. Pororošty sú vyrobené v štandardnej výrobnej tolerancii podľa RAL-GZ 638. Schodiskové stupne spĺňajú požiadavky normy DIN 24531. Viac o normách a toleranciách nájdete na stránkach [www.rodif.sk](http://www.rodif.sk). V prípade, že ste nenašli produkt podľa vašich požiadaviek, neváhajte nás kontaktovať. Schodiskový stupeň obsahujúci dve bočnice pre montáž ku konštrukcii a na prednej strane nášľapnú hranu, aby nedochádzalo k poškodzovaniu prednej hrany roštu používaním. Rozmery schodiskových stupňov je možné voliť zo štandardného radu, alebo schodiskové stupne vyrobiť na mieru. Hĺbka schodu (B = 35 + d + e) a - výška pásky b - osová vzdialenosť dier od hornej hrany bočnice c - výška bočnice d - osová vzdialenosť dier e - osová vzdialenosť oválnej diery od zadnej strany bočnice f - veľkosť skosenia 240 30 55 70 120 85 30 270 30 55 70 150 85 30 305 30 55 70 180 90 30 pozn.: uvedené rozmery sú v milimetroch Schodiskové stupne spĺňajú požiadavky normy DIN 24531.

|                     |                      |
|---------------------|----------------------|
| Kód produktu        | 192.2222.2023        |
| Dĺžka (mm)          | 800 mm               |
| Šírka (mm)          | 270 mm               |
| Hmotnosť            | 11,03 Kg             |
| Zvyčajná dostupnosť | obvykle do 31-35 dní |

Schodiskový stupeň z lisovaného pororoštu (PR), 22/22 - rozstupy nosných 22 mm / rozperných 22 mm, výška 30 mm, sila 3 mm, nerezová oceľ V2A (1.4301, AISI 304) v povrchovej úprave morením, bez protišmyku.

Dostupnosť na hlavnom sklade:

Na objednanie

## Parametry

|                     |  |
|---------------------|--|
| Kód produktu        | 192.2222.2023  |
| Hmotnosť            | 11,03 Kg   |
| Typ výrobku         | Lisovaný pororošť (PR)   |
| Detail typu         | 22/22 - rozteče nosných 22 mm / rozperných 22 mm   |
| Nosný pásik         | výška 30 mm, síla 3 mm   |
| Materiál            | nerezová oceľ V2A (1.4301 / AISI 304) - mořená (Moř)   |
| Protišmyk           | bez protiskluzu  |
| Dĺžka (mm)          | 800 mm   |
| Šírka (mm)          | 270 mm   |
| Zvyčajná dostupnosť | obvykle do 31-35 dní   |
| www                 | <a href="http://www.RODIF.cz/vyrobky-z-rostu/schodistove-stupne">www.RODIF.cz/vyrobky-z-rostu/schodistove-stupne</a> |