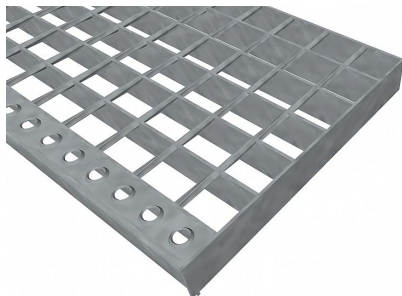


# Schodiskové podesty SP-34/38-30/3 - nerez V2A (1.4301)-morená - 1100x500

» SCHODISKOVÉ PODESTY » nerezové 1.4301 » rozmer 1100 x 500 mm



## Popis

Zvárané pororošty s nosným pásikom 30/3 mm, kde prvý údaj udáva výšku a druhý silu nosných pásikov. Rozstup oka roštu je 34/38 mm, kde opäť prvý údaj udáva osový rozstup nosných pásikov a druhý údaj je potom osový rozstup nenosných prútov. Svetlosť oka je 31/33 mm.

Tento pororošt je štandardne lemovaný zo všetkých strán pásikom o sile nosného pásika, v tomto prípade sa jedná o pásik 30/3.

Ako výrobný materiál je použitá nerezová oceľ V2A (1.4301) v povrchovej úprave morením.

Protišmykové prevedenie roštu nie je realizované.

Nosná dĺžka pororoštu je 1100 mm. Svetlá vzdialenosť podpôr konštrukcie pod roštom by mala byť 1040 mm, keďže rošt by mal na každej strane nosnej dĺžky ležať minimálne 30 mm na konštrukcii. Nenosná šírka pororoštu je 500 mm.

Tieto pororošty sú vyrobené podľa normy DIN 24537-1 a spĺňajú všetky jej požiadavky.

Pororošty sú vyrobené v štandardnej výrobnjej tolerancii podľa RAL-GZ 638.

Viac o normách a toleranciách nájdete na stránkach [www.rodif.sk](http://www.rodif.sk).

|                     |                      |
|---------------------|----------------------|
| Kód produktu        | 191.3438.2053        |
| Šírka (mm)          | 500                  |
| Hmotnosť            | 16,25 Kg             |
| Zvyčajná dostupnosť | obvykle do 31-35 dnů |

Schodisková podesta zo zváraného pororoštu ( SP ), 34/38 - rozstupy nosných 34 mm / rozperných 38 mm, výška 30 mm, sila 3 mm, nerezová oceľ V2A (1.4301, AISI 304) v povrchovej úprave morením, bez protišmyku.

Dostupnosť na hlavnom sklade:

Na objednanie

## Parametry

|                     |  |
|---------------------|--|
| Kód produktu        | 191.3438.2053  |
| Hmotnosť            | 16,25 Kg   |
| Typ výrobku         | Svařovaný pororošt (SP)  |
| Detail typu         | 34/38 - rozteče nosných 34 mm / rozpěrných 38 mm   |
| Nosný pásik         | výška 30 mm, síla 3 mm   |
| Materiál            | nerezová oceľ V2A (1.4301 / AISI 304) - mořená (Moř)   |
| Protišmyk           | bez protiskluzu  |
| Dĺžka (mm)          | 1 100  |
| Šírka (mm)          | 500  |
| Zvyčajná dostupnosť | obvykle do 31-35 dnů   |
| www                 | <a href="http://www.rodif.cz/vyrobky-z-rostu/schodistove-podesty">www.rodif.cz/vyrobky-z-rostu/schodistove-podesty</a> |