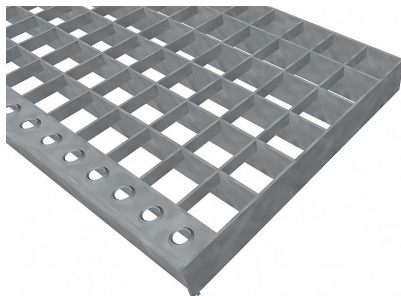


Schodiskové podesty PR-33/33-40/3 - hliník-surový - 1200x250

» » rozmer 1200 x 250 mm



Popis

Lisované pororošty s nosným pásikom 40/3 mm, kde prvý údaj udáva výšku a druhý silu nosných pásikov. Rozstup oka roštu je 33/33 mm, kde opäť prvý údaj udáva osový rozstup nosných pásikov a druhý údaj je potom osový rozstup nenosných pásikov. Svetlosť oka je 30/31 mm.

Tento pororošt je štandardne lemovaný zo všetkých strán pásikom o sile nosného pásika, v tomto prípade sa jedná o pásik 40/3.

Ako výrobný materiál je použitý hliník bez povrchovej úpravy.

Protišmykové prevedenie roštu nie je realizované. Nosná dĺžka pororoštu je 1200 mm. Svetlá vzdialenosť podpôr konštrukcie pod roštom by mala byť 1140 mm, keďže rošt by mal na každej strane nosnej dĺžky ležať minimálne 30 mm na konštrukcii. Nenosná šírka pororoštu je 250 mm.

Tieto pororošty sú vyrobené podľa normy DIN 24537-1 a spĺňajú všetky jej požiadavky.

Pororošty sú vyrobené v štandardnej výrobnej tolerancii podľa RAL-GZ 638.

Viac o normách a toleranciách nájdete na stránkach www.rodif.sk.

Kód produktu	191.3333.5191
Šírka (mm)	250
Hmotnosť	4,82 Kg
Zvyčajná dostupnosť	obvykle do 31-35 dnů

Schodisková podesta z lisovaného pororoštu (PR), 33/33 - rozstupy nosných 33 mm / rozpěrných 33 mm, výška 40 mm, síla 3 mm, hliník bez povrchovej úpravy, bez protišmyku.

Dostupnosť na hlavnom sklade:

Na objednanie

Parametry

Kód produktu	191.3333.5191
Hmotnosť	4,82 Kg
Typ výrobku	Lisovaný pororošt (PR)
Detail typu	33/33 - rozteče nosných 33 mm / rozpěrných 33 mm
Nosný pásik	výška 40 mm, síla 3 mm
Protišmyk	bez protiskluzu
Dĺžka (mm)	1 200
Šírka (mm)	250
Zvyčajná dostupnosť	obvykle do 31-35 dnů
www	www.RODIF.cz/vyrobky-z-rostu/schodistove-podesty