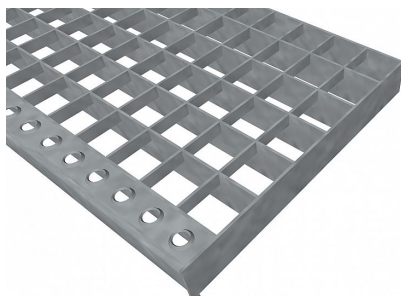


# Schodiskové podesty PR-33/33-30/3 - nerez V2A (1.4301)-morená - 800x250

» SCHODISKOVÉ PODESTY » nerezové 1.4301 » rozmer 800 x 250 mm



## Popis

Schodisková podesta z lisovaných pororoštov. Pororošť je s nosným pásikom 30/3 mm, kde prvý údaj udáva výšku a druhý silu nosných pásikov. Rozteč oka 33/33 mm, kde opäť prvý údaj udáva osový rozstup nosných pásikov a druhý údaj je potom osový rozstup nenosných pásikov. Svetlosť oka je 30/31 mm. Schodisková podesta je široká 800 mm a hĺbka je 250 mm. Schodisková podesta je vrátane prednej ochrannej nášľapnej hrany. Tento pororošť je štandardne lemovaný zo všetkých strán pásikom o sile nosného pásika, v tomto prípade sa jedná o pásik 30/3. Ako výrobný materiál je použitá nerezová oceľ V2A (1.4301) v povrchovej úprave morením. Protišmykové prevedenie pororoštu nie je realizované. Nosná dĺžka pororoštu je 800 mm. Svetlá vzdialenosť podpôr konštrukcie pod pororoštom by mala byť 740 mm, keďže pororošť by mal na každej strane nosnej dĺžky ležať minimálne 30 mm na konštrukcii. Nenosná šírka pororoštu je 250 mm. Tieto pororošty sú vyrobené podľa normy DIN 24537-1 a spĺňajú všetky jej požiadavky. Pororošty sú vyrobené v štandardnej výrobní tolerancii podľa RAL-GZ 638. Viac o normách a toleranciách nájdete na stránkach [www.rodif.sk](http://www.rodif.sk). V prípade, že ste nenašli produkt podľa vašich požiadaviek, neváhajte nás kontaktovať.

Kód produktu	191.3333.2036
Dĺžka (mm)	800 mm
Šírka (mm)	250 mm
Hmotnosť	6,80 Kg
Zvyčajná dostupnosť	obvykle do 31-35 dní

Schodisková podesta z lisovaného pororoštu (PR), 33/33 - rozstupy nosných 33 mm / rozperných 33 mm, výška 30 mm, sila 3 mm, nerezová oceľ V2A (1.4301, AISI 304) v povrchovej úprave morením, bez protišmyku.

Dostupnosť na hlavnom sklade:

Na objednanie

## Parametry

Kód produktu	191.3333.2036
Hmotnosť	6,80 Kg
Typ výrobku	Lisovaný pororošť (PR)
Detail typu	33/33 - rozteče nosných 33 mm / rozpěrných 33 mm
Nosný pásik	výška 30 mm, síla 3 mm
Materiál	nerezová oceľ V2A (1.4301 / AISI 304) - mořená (Moř)
Protišmyk	bez protiskluzu
Dĺžka (mm)	800 mm
Šírka (mm)	250 mm
Zvyčajná dostupnosť	obvykle do 31-35 dní
www	<a href="http://www.RODIF.cz/vyrobky-z-rostu/schodistove-podesty">www.RODIF.cz/vyrobky-z-rostu/schodistove-podesty</a>