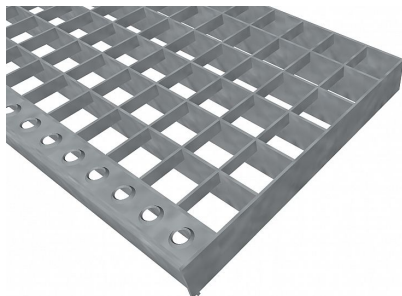


Schodiskové podesty PR-33/33-30/3 - nerez V2A (1.4301)-morená - 600x300

» SCHODISKOVÉ PODESTY » nerezové 1.4301 » rozmer 600 x 300 mm



Popis

Schodisková podesta z lisovaných pororoštov. Pororošť je s nosným pásikom 30/3 mm, kde prvý údaj udáva výšku a druhý silu nosných pásikov. Rozteč oka 33/33 mm, kde opäť prvý údaj udáva osový rozstup nosných pásikov a druhý údaj je potom osový rozstup nenosných pásikov. Svetlosť oka je 30/31 mm. Schodisková podesta je široká 600 mm a hĺbka je 300 mm. Schodisková podesta je vrátane prednej ochrannej nášľapnej hrany. Tento pororošť je štandardne lemovaný zo všetkých strán pásikom o sile nosného pásika, v tomto prípade sa jedná o pásik 30/3. Ako výrobný materiál je použitá nerezová oceľ V2A (1.4301) v povrchovej úprave morením. Protišmykové prevedenie pororoštu nie je realizované. Nosná dĺžka pororoštu je 600 mm. Svetlá vzdialenosť podpôr konštrukcie pod pororoštom by mala byť 540 mm, keďže pororošť by mal na každej strane nosnej dĺžky ležať minimálne 30 mm na konštrukcii. Nenosná šírka pororoštu je 300 mm. Tieto pororošty sú vyrobené podľa normy DIN 24537-1 a spĺňajú všetky jej požiadavky. Pororošty sú vyrobené v štandardnej výrobní tolerancii podľa RAL-GZ 638. Viac o normách a toleranciách nájdete na stránkach www.rodif.sk. V prípade, že ste nenašli produkt podľa vašich požiadaviek, neváhajte nás kontaktovať.

| | |
|---------------------|----------------------|
| Kód produktu | 191.3333.2027 |
| Dĺžka (mm) | 600 mm |
| Šírka (mm) | 300 mm |
| Hmotnosť | 6,00 Kg |
| Zvyčajná dostupnosť | obvykle do 31-35 dní |

Schodisková podesta z lisovaného pororoštu (PR), 33/33 - rozstupy nosných 33 mm / rozperných 33 mm, výška 30 mm, sila 3 mm, nerezová oceľ V2A (1.4301, AISI 304) v povrchovej úprave morením, bez protišmyku.

Dostupnosť na hlavnom sklade:

Na objednanie

Parametry

| | |
|---------------------|--|
| Kód produktu | 191.3333.2027 |
| Hmotnosť | 6,00 Kg |
| Typ výrobku | Lisovaný pororošť (PR) |
| Detail typu | 33/33 - rozteče nosných 33 mm / rozpěrných 33 mm |
| Nosný pásik | výška 30 mm, síla 3 mm |
| Materiál | nerezová oceľ V2A (1.4301 / AISI 304) - mořená (Moř) |
| Protišmyk | bez protiskluzu |
| Dĺžka (mm) | 600 mm |
| Šírka (mm) | 300 mm |
| Zvyčajná dostupnosť | obvykle do 31-35 dní |
| www | www.RODIF.cz/vyrobky-z-rostu/schodistove-podesty |