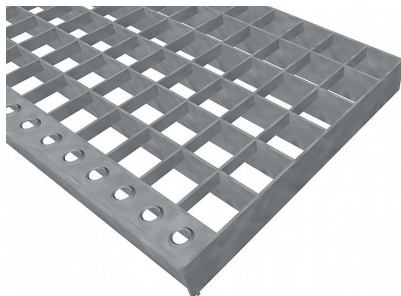


# Schodiskové podesty PR-33/33-30/3 - hliník-surový - 700x1000

» » rozmer 700 x 1000 mm



## Popis

Lisované pororošty s nosným pásikom 30/3 mm, kde prvý údaj udáva výšku a druhý silu nosných pásikov. Rozstup oka roštu je 33/33 mm, kde opäť prvý údaj udáva osový rozstup nosných pásikov a druhý údaj je potom osový rozstup nenosných pásikov. Svetlosť oka je 30/31 mm.

Tento pororošt je štandardne lemovaný zo všetkých strán pásikom o sile nosného pásika, v tomto prípade sa jedná o pásik 30/3.

Ako výrobný materiál je použitý hliník bez povrchovej úpravy.

Protišmykové prevedenie roštu nie je realizované. Nosná dĺžka pororoštu je 700 mm. Svetlá vzdialenosť podpôr konštrukcie pod roštom by mala byť 640 mm, keďže rošt by mal na každej strane nosnej dĺžky ležať minimálne 30 mm na konštrukcii. Nenosná šírka pororoštu je 1000 mm.

Tieto pororošty sú vyrobené podľa normy DIN 24537-1 a spĺňajú všetky jej požiadavky.

Pororošty sú vyrobené v štandardnej výrobnej tolerancii podľa RAL-GZ 638.

Viac o normách a toleranciách nájdete na stránkach [www.rodif.sk](http://www.rodif.sk).

Kód produktu	191.3333.5035
Šírka (mm)	1 000
Hmotnosť	7,25 Kg
Zvyčajná dostupnosť	obvykle do 31-35 dnů

Schodisková podesta z lisovaného pororoštu (PR), 33/33 - rozstupy nosných 33 mm / rozperných 33 mm, výška 30 mm, sila 3 mm, hliník bez povrchovej úpravy, bez protišmyku.

Dostupnosť na hlavnom sklade:

Na objednanie

## Parametry

Kód produktu	191.3333.5035
Hmotnosť	7,25 Kg
Typ výrobku	Lisovaný pororošt (PR)
Detail typu	33/33 - rozteče nosných 33 mm / rozpěrných 33 mm
Nosný pásik	výška 30 mm, síla 3 mm
Protišmyk	bez protiskluzu
Dĺžka (mm)	700
Šírka (mm)	1 000
Zvyčajná dostupnosť	obvykle do 31-35 dnů
www	<a href="http://www.RODIF.cz/vyrobky-z-rostu/schodistove-podesty">www.RODIF.cz/vyrobky-z-rostu/schodistove-podesty</a>