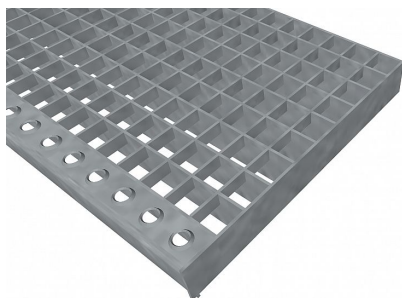


Schodiskové podesty PR-22/22-40/3 - nerez V2A (1.4301)-morená - 1200x300

» SCHODISKOVÉ PODESTY » nerezové 1.4301 » rozmer 1200 x 300 mm



Popis

Lisované pororošty s nosným pásikom 40/3 mm, kde prvý údaj udáva výšku a druhý silu nosných pásikov. Rozstup oka roštu je 22/22 mm, kde opäť prvý údaj udáva osový rozstup nosných pásikov a druhý údaj je potom osový rozstup nenosných pásikov. Svetlosť oka je 19/20 mm.

Tento pororošt je štandardne lemovaný zo všetkých strán pásikom o sile nosného pásika, v tomto prípade sa jedná o pásik 40/3.

Ako výrobný materiál je použitá nerezová oceľ V2A (1.4301) v povrchovej úprave morením.

Protišmykové prevedenie roštu nie je realizované.

Nosná dĺžka pororoštu je 1200 mm. Svetlá vzdialenosť podpôr konštrukcie pod roštom by mala byť 1140 mm, keďže rošt by mal na každej strane nosnej dĺžky ležať minimálne 30 mm na konštrukcii. Nenosná šírka pororoštu je 300 mm.

Tieto pororošty sú vyrobené podľa normy DIN 24537-1 a spĺňajú všetky jej požiadavky.

Pororošty sú vyrobené v štandardnej výrobnjej tolerancii podľa RAL-GZ 638.

Viac o normách a toleranciách nájdete na stránkach www.rodif.sk.

Kód produktu	191.2222.2082
Šírka (mm)	300
Hmotnosť	21,04 Kg
Zvyčajná dostupnosť	obvykle do 31-35 dnů

Schodisková podesta z lisovaného pororoštu (PR), 22/22 - rozstupy nosných 22 mm / rozpěrných 22 mm, výška 40 mm, síla 3 mm, nerezová oceľ V2A (1.4301, AISI 304) v povrchovej úprave morením, bez protišmyku.

Dostupnosť na hlavnom sklade:

Na objednanie

Parametry

Kód produktu	191.2222.2082
Hmotnosť	21,04 Kg
Typ výrobku	Lisovaný pororošt (PR)
Detail typu	22/22 - rozteče nosných 22 mm / rozpěrných 22 mm
Nosný pásik	výška 40 mm, síla 3 mm
Materiál	nerezová oceľ V2A (1.4301 / AISI 304) - mořená (Moř)
Protišmyk	bez protiskluzu
Dĺžka (mm)	1 200
Šírka (mm)	300
Zvyčajná dostupnosť	obvykle do 31-35 dnů
www	www.rodif.cz/vyrobky-z-rostu/schodistove-podesty