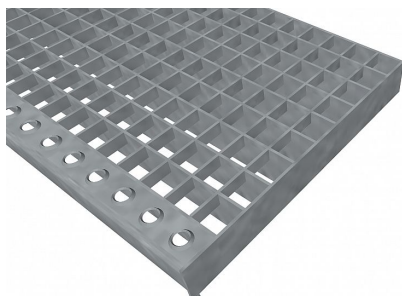


Schodiskové podesty PR-22/22-40/2 - nerez V2A (1.4301)-morená - 1100x1000

» SCHODISKOVÉ PODESTY » nerezové 1.4301 » rozmer 1100 x 1000 mm



Popis

Schodisková podesta z lisovaných pororoštov. Pororošť je s nosným pásikom 40/2 mm, kde prvý údaj udáva výšku a druhý silu nosných pásikov. Rozteč oka 22/22 mm, kde opäť prvý údaj udáva osový rozstup nosných pásikov a druhý údaj je potom osový rozstup nenosných pásikov. Svetlosť oka je 20/20 mm. Schodisková podesta je široká 1100 mm a hĺbka je 1000 mm. Schodisková podesta je vrátane prednej ochranej nášľapnej hrany. Tento pororošť je štandardne lemovaný zo všetkých strán pásikom o sile nosného pásika, v tomto prípade sa jedná o pásik 40/2. Ako výrobný materiál je použitá nerezová oceľ V2A (1.4301) v povrchovej úprave morením. Protišmykové prevedenie pororoštu nie je realizované. Nosná dĺžka pororoštu je 1100 mm. Svetlá vzdialenosť podpôr konštrukcie pod pororoštom by mala byť 1040 mm, keďže pororošť by mal na každej strane nosnej dĺžky ležať minimálne 30 mm na konštrukcii. Nenosná šírka pororoštu je 1000 mm. Tieto pororošty sú vyrobené podľa normy DIN 24537-1 a spĺňajú všetky jej požiadavky. Pororošty sú vyrobené v štandardnej výrobní tolerancii podľa RAL-GZ 638. Viac o normách a toleranciách nájdete na stránkach www.rodif.sk. V prípade, že ste nenašli produkt podľa vašich požiadaviek, neváhajte nás kontaktovať.

Kód produktu	191.2222.2070
Dĺžka (mm)	1 100 mm
Šírka (mm)	1 000 mm
Hmotnosť	44,34 Kg
Zvyčajná dostupnosť	obvykle do 31-35 dní

Schodisková podesta z lisovaného pororoštu (PR), 22/22 - rozstupy nosných 22 mm / rozperných 22 mm, výška 40 mm, sila 2 mm, nerezová oceľ V2A (1.4301, AISI 304) v povrchovej úprave morením, bez protišmyku.

Dostupnosť na hlavnom sklade:

Na objednanie

Parametry

Kód produktu	191.2222.2070
Hmotnosť	44,34 Kg
Typ výrobku	Lisovaný pororošť (PR)
Detail typu	22/22 - rozteče nosných 22 mm / rozpěrných 22 mm
Nosný pásik	výška 40 mm, síla 2 mm
Materiál	nerezová oceľ V2A (1.4301 / AISI 304) - mořená (Moř)
Protišmyk	bez protiskluzu
Dĺžka (mm)	1 100 mm
Šírka (mm)	1 000 mm
Zvyčajná dostupnosť	obvykle do 31-35 dní
www	www.RODIF.cz/vyrobky-z-rostu/schodistove-podesty