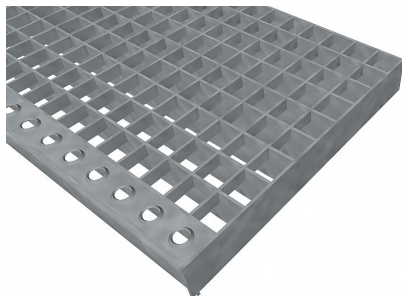


# Schodiskové podesty PR-22/22-40/2 - nerez V2A (1.4301)-morená - 1000x500

» SCHODISKOVÉ PODESTY » nerezové 1.4301 » rozmer 1000 x 500 mm



## Popis

**Schodisková podesta** z lisovaných pororoštov.

Pororošt je s nosným pásikom 40/2 mm, kde prvý údaj udáva výšku a druhý silu nosných pásikov. Rozteč oka 22/22 mm, kde opäť prvý údaj udáva osový rozstup nosných pásikov a druhý údaj je potom osový rozstup nenosných pásikov. Svetlosť oka je 20/20 mm.

**Schodisková podesta** je široká 1000 mm a hĺbka je 500 mm. **Schodisková podesta** je vrátane prednej ochrannej nášľapnej hrany.

Tento **pororošt** je štandardne lemovaný zo všetkých strán pásikom o sile nosného pásika, v tomto prípade sa jedná o pásik 40/2.

Ako výrobný materiál je použitá nerezová oceľ V2A (1.4301) v povrchovej úprave morením.

Protišmykové prevedenie pororoštu nie je realizované. Nosná dĺžka **pororoštu** je 1000 mm. Svetlá vzdialenosť podpôr konštrukcie pod pororoštom by mala byť 940 mm, keďže **pororošt** by mal na každej strane nosnej dĺžky ležať minimálne 30 mm na konštrukcii. Nenosná šírka pororoštu je 500 mm.

Tieto **pororošty** sú vyrobené podľa normy DIN 24537-1 a spĺňajú všetky jej požiadavky.

**Pororošty** sú vyrobené v štandardnej výrobnej tolerancii podľa RAL-GZ 638.

Viac o normách a toleranciách nájdete na stránkach [www.rodif.sk](http://www.rodif.sk).

V prípade, že ste nenašli produkt podľa vašich požiadaviek, neváhajte nás [kontaktovať](#).

Kód produktu	191.2222.2063
Dĺžka (mm)	1 000
Šírka (mm)	500
Hmotnosť	20,66 Kg
Zvyčajná dostupnosť	obvykle do 31-35 dní

Schodisková podesta z lisovaného pororoštu (PR), 22/22 - rozstupy nosných 22 mm / rozperných 22 mm, výška 40 mm, sila 2 mm, nerezová oceľ V2A (1.4301, AISI 304) v povrchovej úprave morením, bez protišmyku.

Dostupnosť na hlavnom sklade:

Na objednanie

## Parametry

Kód produktu	191.2222.2063
Hmotnosť	20,66 Kg
Typ výrobku	Lisovaný pororošt (PR)
Detail typu	22/22 - rozteče nosných 22 mm / rozpěrných 22 mm
Nosný pásik	výška 40 mm, síla 2 mm
Materiál	nerezová oceľ V2A (1.4301 / AISI 304) - mořená (Moř)
Protišmyk	bez protiskluzu
Dĺžka (mm)	1 000
Šírka (mm)	500
Zvyčajná dostupnosť	obvykle do 31-35 dní
www	<a href="http://www.RODIF.cz/vyrobky-z-rostu/schodistove-podesty">www.RODIF.cz/vyrobky-z-rostu/schodistove-podesty</a>